

CHAPTER 5

PERINTAH DASAR SELECT

STUDI KASUS :

Create Database BELI;
Use BELI;

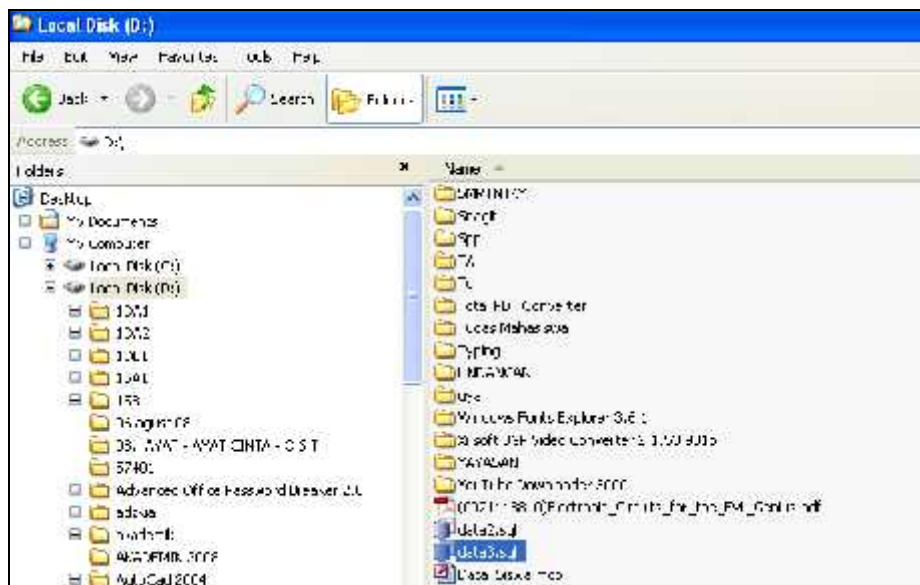
Create Table Pemasok (
KoPem Char(4) not Null,
Nama Varchar(20),
Kota Char(10),
Kontrak int (2));

Jika ok ketik : **DESC PEMASOK**

Insert Pemasok values ('S01' , 'PT. Maspion' , 'Jakarta',3) ;
Insert Pemasok values ('S02' , 'PT. Gober' , 'Bandung',5) ;
Insert Pemasok values ('S03' , 'CV. Muricom' , 'Malang',2) ;
Insert Pemasok values ('S04' , 'Hexindo' , 'Jakarta',8) ;
Insert Pemasok values ('S05' , 'MitraNet' , 'Medan',6) ;
Insert Pemasok values ('S06' , 'Micronet' , 'Medan',6) ;
Insert Pemasok values ('S07' , 'PT. Arora' , 'Medan',7) ;

membackup

C:\apache2triad\mysql\bin> mysqldump --opt transaksi > d:\data3.sql



Menggunakan file backup :

- C:\apache2triad\mysql\bin> mysql transaksi < d:\data3.sql

atau

- Use transaksi;
- Mysql> \. d:\data3.sql

1. Select

BU : `Select Nama_Kolom From Nama_Table;`

Intruksi :

- Tampilkan seluruh data dari tabel Pemasok, maka digunakan perintah :
Select*from Pemasok;
- Tampilkan field Nama dari tabel Pemasok, maka digunakan perintah :
Select Nama from Pemasok;
- Tampilkan field KoPem dan Nama dari tabel Pemasok, maka digunakan perintah :
Select KoPem, Nama from Pemasok;

2. Clausa Where

Digunakan untuk menampilkan record yang memenuhi kondisi tertentu.

BU : `Select Nama_Kolom From Nama_Table Where (Kondisi);`

Intruksi :

- Tampilkan seluruh data dari tabel Pemasok yang kontraknya lebih dari 5, maka digunakan perintah :
Select*from Pemasok where kontrak > 5;
Select*from Pemasok where kontrak BETWEEN 5 AND 7;
- Tampilkan seluruh data dari tabel Pemasok yang kontraknya adalah 6, maka digunakan perintah :
Select*from Pemasok where kontrak =6;
- Tampilkan seluruh data dari tabel Pemasok yang nilai kontrak antara 5 dan 7, maka digunakan perintah :
Select*from Pemasok where kontrak between 5 and 7;
- Tampilkan seluruh data dari tabel Pemasok yang Kotanya bukan Jakarta, maka digunakan perintah :
Select*from Pemasok where Kota <> 'Jakarta';
- Tampilkan seluruh data dari tabel Pemasok yang Kotanya adalah Medan dan Kontraknya 6, maka digunakan perintah :
Select*from Pemasok where Kota= 'Medan' and Kontrak =6;
- Tampilkan seluruh data dari tabel Pemasok yang Kotanya adalah Jakarta atau Kontraknya 6, maka digunakan perintah :
Select*from Pemasok where Kota= 'Jakarta' or Kontrak =6;
- Tampilkan seluruh data dari tabel Pemasok yang Kotanya dimulai dengan huruf M, maka digunakan perintah :
Select*from Pemasok where Kota like 'M%';
- Tampilkan seluruh data dari tabel Pemasok yang Kotanya diakhiri dengan huruf g, maka digunakan perintah :
Select*from Pemasok where Kota like '%g';
- Tampilkan seluruh data dari tabel Pemasok yang Kotanya karakter keempat adalah huruf a, maka digunakan perintah :
Select*from Pemasok where Kota like '___a%'; (___ ditulis dengan underscore 3x)

3. Clausa Order By

Clausu order by digunakan untuk mengurutkan hasil query. Pengurutan dapat dilakukan secara ascending atau descending. Anda juga bisa mengurutkan hasil query berdasarkan sebuah kolom ataupun beberapa kolom.

BU : `Select Nama_Kolom From Nama_Table Order By Nama_Kolom Acs/Desc;`

Intruksi :

- Mengurutkan berdasarkan field Kota dari tabel Pemasok, maka digunakan perintah :
Select*from Pemasok order by Kota ;

Atau

Select*from Pemasok order by Kota desc;

- Mengurutkan berdasarkan field Kota,Nama dari tabel Pemasok, maka digunakan perintah :
Select*from Pemasok order by Kota asc>Nama desc;

4. Clausa Group By

Clausu group by digunakan untuk mengelompokkan hasil query.

BU : `Select Nama_Kolom From Nama_Table Group By Nama_Kolom;`

Intruksi :

- Mengelompokkan field Kota dari tabel Pemasok, maka digunakan perintah :
Select Kota from Pemasok group by Kota;
- Mengelompokkan field Kota dari tabel Pemasok dan mencari jumlah data serta diurutkan berdasarkan jumlah terkecil ke yang besar, maka digunakan perintah :
Select Kota,Count(*) as jumlah from Pemasok group by Kota order by jumlah;
- Mengelompokkan Kota=Medan dari tabel Pemasok dan mencari jumlah data, maka digunakan perintah :
Select Kota,Count(*) as Jlh from Pemasok where kota='Medan' group by Kota;
- Mengelompokkan field Kota dari tabel Pemasok dan mencari jumlah data tetapi Kota Medan tidak ditampilkan, maka digunakan perintah :
Select Kota,Count(*)as Jlh from Pemasok group by Kota Having Kota='Medan';

atau

Select Kota,Count(*) as Jlh from Pemasok where kota<>'Medan' group by Kota;

5. Menggunakan Alias

Alias digunakan untuk menyederhanakan penulisan perintah query agar tidak terlalu panjang. Pengertian menyederhanakan disini adalah memberi ganti nama suatu tabel dengan karakter tertentu dengan menambahkan kata 'as' setelah nama field atau tabel yang digunakan.

Intruksi :

- Tampilkan field KoPem,Nama dan Kota dari tabel Pemasok, kemudian ganti nama field KoPem dengan ID dan ganti field Kota dengan Wilayah, maka digunakan perintah :
Select KoPem as ID>Nama,Kota as Wilayah from Pemasok;

6. Menampilkan nilai tertinggi record tabel

Cth : `Select Max(Kontrak) as kontrak_maksimum from Pemasok ;`

7. Menampilkan nilai terendah record tabel

Cth : `Select Min(Kontrak) as kontrak_minimum from Pemasok ;`

8. Menampilkan total nilai record tabel

Cth : Select Sum(Kontrak) from Pemasok ;

9. Menampilkan rata-rata nilai record tabel

Cth : Select Avg(Kontrak) from Pemasok ;
Select Sum(Kontrak)/Count (*) from Pemasok ;

10. Menggunakan logika IF

BU : If (< Kondisi > , < Benar > , < Salah >)
Cth : Select * , If (Kontrak>=7, 'The Best' , 'Good') as Predikat from Pemasok;

11. Menggunakan fungsi String - Left

BU : Left (< Field > / < String > , n)
Cth : Left ('Budiman' , 3) // Bud

12. Menggunakan fungsi String - Right

BU : Right (< Field > / < String > , n)
Cth : Right ('Budiman' , 4) // iman

13. Menggunakan fungsi String - Mid

BU : Mid (< Field > / < String > , m , n)
Cth : Mid ('Budiman' , 2 , 3) // udi

TUGAS :

- Buat Database dengan nama DBTugas_NamaAnda
- Buat Tabel dengan nama Data_NamaAnda, susunan tabel sbb :

Field	Type
ID	varchar(6)
NAME	varchar(30)
ADDRESS	varchar(40)

- Tambahkan isi record seperti di bawah ini dan atur tampilan, dengan ketentuan :
 - SEX adalah field baru ditampilkan berdasarkan karakter pertama ID, jika P maka Pria dan jika W maka Wanita
 - STATUS adalah field baru ditampilkan berdasarkan karakter terakhir ID, jika N maka Nikah, jika S maka Single dan jika D maka Duda.

ID	NAME	ADDRESS	SEX	STATUS
P-01-N	Arman	Medan	Pria	Nikah
P-02-D	Robert	Medan	Pria	Duda
P-02-S	Johan	Medan	Pria	Single
W-02-N	Linda	Binjai	Wanita	Nikah
W-02-S	Yunita	Binjai	Wanita	Single

5 rows in set (0.00 sec)